

R.F. MOTE

A division of Chatsworth Products

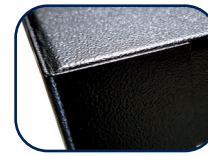
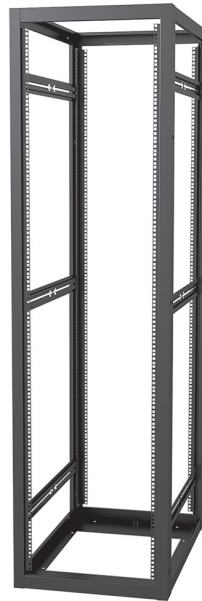
Your Technology Platform, Protected

Le Râtelier à quatre montants RFPR avec trous de perforation carrés pour montage d'équipement universel EIA 19 po supporte les serveurs et les équipements de stockage de données pour les centres de données ou les salles d'équipement informatique.

PRINCIPALES CARACTÉRISTIQUES

- Stabilité et résistance grâce à son cadre en acier soudé à quatre montants
- Conception ouverte pour un flux d'air sans restriction et un accès facile à l'équipement et au câblage
- Les rails de montage s'ajustent en profondeur pour fournir un support avant et arrière à l'équipement
- Maximise l'espace au sol avec une conception compacte
- Comprend trois emplacements de mise à la terre pour une fixation facile à la barre omnibus de mise à la terre des équipements de télécommunications
- Trous de perforation carrés pour le montage des équipements
- Les unités sont marquées et numérotées sur les rails de montage
- Facile à attacher ensemble pour créer des configurations multi-râteliers
- À utiliser avec n'importe quel système de gestion des câbles RF Mote ou CPI pour gérer les câbles
- Supporte les équipements de grande taille sur des étagères robustes
- Produit homologué UL 2416

Râtelier à quatre montants RFPR



Cadre en acier soudé



Rails de montage réglables



Gestion de câbles

SPÉCIFICATIONS

Description	<ul style="list-style-type: none"> • Cadre à quatre montants avec trous de perforation carrés pour montage, utilisé pour supporter les équipements et les étagères de réseau, de serveurs informatiques et de stockage de données montés en rail de 19 po de large • Pour usage intérieur seulement, dans des zones à environnement contrôlé; ne doit pas être utilisé à l'extérieur, dans des environnements industriels ou des conditions hostiles, ou encore dans des espaces de plénum
Le cadre comprend	<ul style="list-style-type: none"> • (1) Cadre d'équipement soudé • (4) Rails de montage d'équipement perforés et réglables • (3) Emplacements de mise à la terre • (4) Pieds de nivellement réglables • (24) écrous et vis à cage de 1/4-20 • 1360 kg (3 000 lb) d'équipement, répartis uniformément
Support d'équipement	<ul style="list-style-type: none"> • Paires avant et arrière de cornières de montage d'équipement en forme de L • Profondeur réglable de rail à rail jusqu'à 34-1/2 po • 19 po L, schéma de trous conforme à la norme EIA-310-D • Schéma de perçage universel, espacement vertical des trous de 15,9 mm-15,9 mm-12,7 mm (5/8 po-5/8 po-1/2 po) • Le RFPR est doté de trous de perforation carrés de 9,53 mm (0,375 po) pour montage d'équipement • Les unités montées en rail sont marquées et numérotées sur les bords des rails de montage
Capacité de charge	1 360 kg (3 000 lb) d'équipement, répartis uniformément
Mise à la terre/liaison	(3) connexions de mise à la terre (paire de goujons 1/4-20 sur des centres 5/8) sont situées à l'avant et à l'arrière de la partie supérieure du râtelier et à l'arrière de la base du râtelier.
Finition	Peinture en poudre texturée hybride époxy-polyester • Couleur : noir
Matériau	• Acier : - Cadre soudé - Livré assemblé
Certifications	<ul style="list-style-type: none"> • 19 po L, conforme à la norme EIA-310 • Produit homologué UL 2416

Disponibilité : Canada

R.F. Mote, Richmond Hill,
Ontario, Canada
1-905-884-5250
info@rfmote.com

rfmote.com



Le râtelier à quatre montants RFPR constitue une solution robuste et économique pour supporter les équipements de réseau, de serveur informatique et de stockage de données montés en rail dans les centres de données, les salles d'équipement informatique et autres installations informatiques. Le RFPR offre la solidité et la stabilité d'un cabinet dans un cadre ouvert à quatre montants qui facilite l'accès à l'équipement et au câblage.

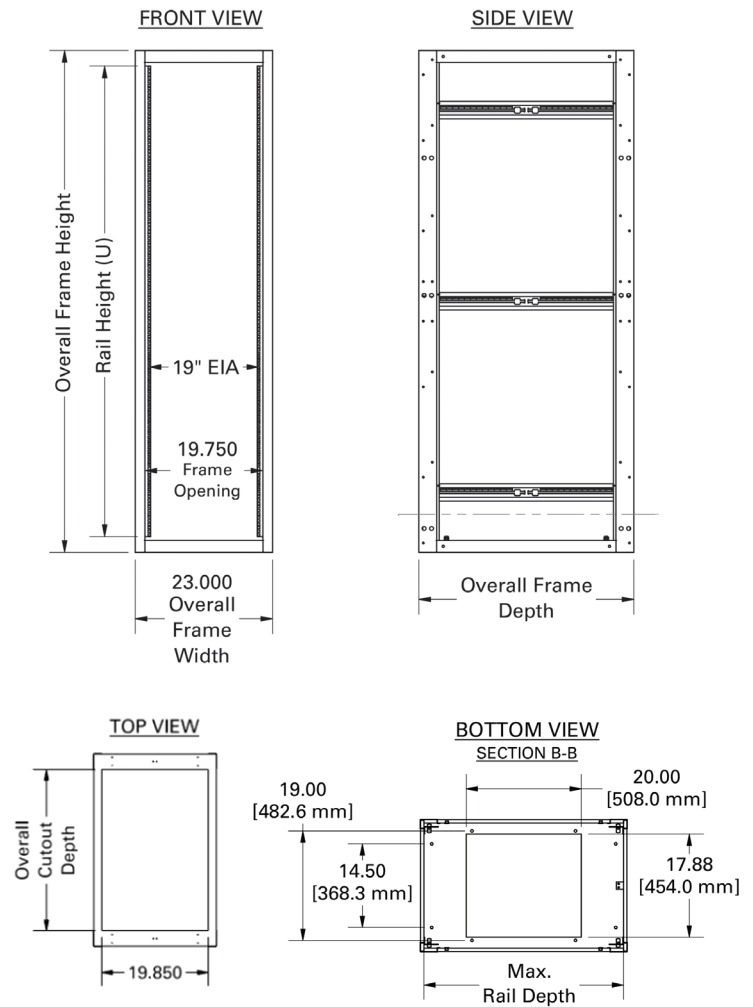
Chaque râtelier peut supporter des équipements allant jusqu'à 1 360 kg (3 000 lb). Les cadres sont entièrement soudés pour réduire le temps d'assemblage et possèdent quatre rails de montage des équipements qui fournissent un support avant et arrière pour les équipements ou les étagères. Le râtelier est disponible en deux hauteurs et trois profondeurs.

Le RFPR a des trous de perforation carrés qui vous permettent de changer le matériel de montage (trousse de quincaillerie Clik-Nut ou écrous à cage standard) pour répondre aux exigences propres au montage des serveurs informatiques et des équipements de stockage de données. Chaque unité de montage en rail est marquée et numérotée sur les cornières de montage, ce qui facilite le repérage et le positionnement de l'équipement.

Le RFPR peut être utilisé en combinaison avec les gestionnaires de câbles verticaux RF Mote ou CPI qui se boulonnent directement sur le côté du râtelier, et la base du râtelier est perforée pour faciliter la fixation au sol.

Créez une solution de râtelier adaptée à vos besoins en sélectionnant des accessoires précis pour la gestion des câbles et de l'alimentation. Communiquez avec votre directeur régional des ventes CPI ou le support technique R.F. Communiquez avec l'assistance technique de Mote : info@rfmote.com ou 1-905-884-5250, pour obtenir tous les détails concernant le produit.

DESSINS COTÉS



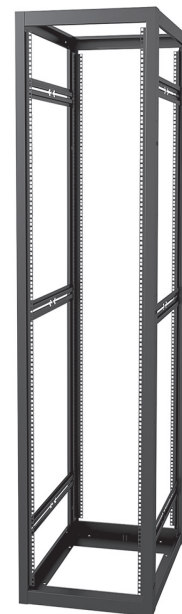
INFORMATIONS SUR LA COMMANDE

Râtelier à quatre montants RFPR

Le râtelier comprend :

- (4) Rails de montage
- Trousse de quincaillerie

Numéro de pièce	Largeur	Hauteur	U	Profondeur	Profondeur max. des rails	Profondeur
RFM-RFPR-232445-B	23,00 po	84,00 po	45U	24,00 po	22,7 po	18,00 po
RFM-RFPR-233045-B	23,00 po	84,00 po	45U	30,00 po	28,7 po	24,00 po
RFM-RFPR-233645-B	23,00 po	84,00 po	45U	36,00 po	34,7 po	30,00 po
RFM-RFPR-232448-B	23,00 po	90,00 po	48U	24,00 po	22,7 po	18,00 po
RFM-RFPR-233048-B	23,00 po	90,00 po	48U	30,00 po	28,7 po	24,00 po
RFM-RFPR-233648-B	23,00 po	90,00 po	48U	36,00 po	34,7 po	30,00 po



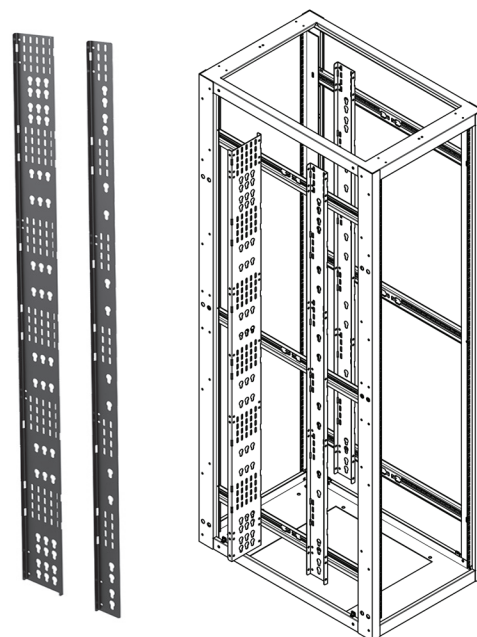
ACCESSOIRES

Supports d'arrimage des câbles et des PDU combinés

Le RFPR est doté de supports d'arrimage des câbles et des PDU « combinés » uniques qui peuvent être installés à l'intérieur ou à l'extérieur du râtelier à quatre montants RFPR. En les plaçant à l'extérieur du cadre, généralement pour le montage des PDU, on augmente l'espace disponible à l'intérieur du râtelier tant pour l'équipement que pour la gestion des câbles connexes. Les supports peuvent être installés à plat ou à 90 degrés et sont disponibles dans les tailles Simple largeur et Double largeur. Les points de fixation des PDU sans outil sont situés à 1 645 mm et 1 556 mm (64,75 po et 61,25 po). Les supports permettent d'accueillir un ou deux PDU de 56 mm (2,2 po de large) ou plus étroites. Le support double largeur mesure 140 mm (5,5 po) de large et le support simple largeur mesure 76 mm (3,0 po) de large.

- Vendu à l'unité
- Finition : Noir

Numéro de pièce	Description
RFM2-PCM-S-B	Gestionnaire de câbles PDU, simple largeur (3,0 po), noir
RFM2-PCM-D-B	Gestionnaire de câbles PDU, double largeur (5,5 po), noir



Gestionnaires de câbles verticaux à haute résistance avec doigts

Gérez votre câblage réseau, quel que soit le volume des câbles. Ces gestionnaires verticaux sont disponibles en version simple face (SF). Pour créer une version double face, il suffit d'ajouter la trousse de doigts arrière correspondants.

Vous pouvez également ajouter la trousse d'anneaux de câbles (comportant 6 anneaux) à l'arrière des gestionnaires simple face. Les gestionnaires de câbles verticaux sont disponibles en trois largeurs et comportent des doigts horizontaux situés sur chaque unité de montage en rail.

Numéro de pièce	U	Largeur	Gestionnaire simple face
RFM-RHDV-45-6-SB	45U	6,00 po	Gestionnaire de doigts verticaux haute densité, simple face, noir
RFM-RHDV-45-8-SB	45U	8,00 po	
RFM-RHDV-45-10-SB	45U	10,00 po	
RFM-RHDV-45-12-SB	45U	12,00 po	
RFM-RHDV-48-6-SB	48U	6,00 po	
RFM-RHDV-48-8-SB	48U	8,00 po	
RFM-RHDV-48-10-SB	48U	10,00 po	
RFM-RHDV-48-12-SB	48U	12,00 po	
Numéro de pièce	U	Largeur	Trousse de gest. verticale arrière*
RFM-HDRFK-45-6-SB	45U	6,00 po	Gestionnaire de câbles verticaux double face haute densité (* la trousse de gestion des doigts verticaux arrière doit être combinée avec un gestionnaire de câbles verticaux simple face pour créer un double face), noir
RFM-HDRFK-45-8-SB	45U	8,00 po	
RFM-HDRFK-45-10-SB	45U	10,00 po	
RFM-HDRFK-45-12-SB	45U	10200 po	
RFM-HDRFK-48-6-SB	48U	6,00 po	
RFM-HDRFK-48-8-SB	48U	8,00 po	
RFM-HDRFK-48-10-SB	48U	10,00 po	
RFM-HDRFK-48-12-SB	48U	12,00 po	
Numéro de pièce	Trousse de gest. des câbles en anneaux**		
RFM-HDCRK-6-12-B	Trousse de gestion des anneaux de câbles arrière, ensemble de 6 (** la trousse de gestion des anneaux doit être combinée avec le gestionnaire des câbles verticaux face simple pour créer le gestionnaire des anneaux arrière), noir		



ACCESSOIRES

Numéro de pièce	U	Description
RFM-RFPR-2445-4	45U	Panneau latéral pour RFM-RFPR-232445-B
RFM-RFPR-3045-4	45U	Panneau latéral pour RFM-RFPR-233045-B
RFM-RFPR-3645-4	45U	Panneau latéral pour RFM-RFPR-233645-B
RFM-RFPR-2448-4	48U	Panneau latéral pour RFM-RFPR-232448-B
RFM-RFPR-3048-4	48U	Panneau latéral pour RFM-RFPR-233048-B
RFM-RFPR-3648-4	48U	Panneau latéral pour RFM-RFPR-233648-B

Numéro de pièce	Qté	Description
RFM-CN	24	Vis 3/4 po et écrous à cage 1/4-20
RFM-CN100	96	Vis 3/4 po et écrous à cage 1/4-20
RFM-CN10-32	24	Vis 1/2 po et écrous à cage n° 10-32
RFM-CN10-32100	96	Vis 1/2 po et écrous à cage n° 10-32

Numéro de pièce	Profondeur	Description
RFM2-191-HCM-F	4,380 po	19 po L, horizontal avec porte amovible, 1U
RFM2-192-HCM-F	4,380 po	19 po L, horizontal avec porte amovible, 2U
RFM2-193-HCM-F	4,380 po	19 po L, horizontal avec porte amovible, 3U

Numéro de pièce	Convient à	Description
RFM2-GB-UNI	45U et 48U	1 po L x 3/16 po d'épaisseur, montage vertical
RFM-HGB-19	19 po EIA	1 po L x 3/16 po d'épaisseur, montage horizontal

Profondeur de montage réglable – tablettes à position fixe				
Numéro de pièce	U	Profondeur d'étagère	Profondeur totale de montage réglable	Capacité de charge
RFM-1726-CFS-4	1U	26,00 po	6,00 po ~ 33,475 po	200 lb
RFM-1719-CFS-4	1U	19,00 po	6,00 po ~ 26,625 po	200 lb
RFM-2440-CFS-4	1U		23,75 po ~ 45,50 po	400 lb
Profondeur de montage réglable – tablettes rétractables				
RFM-1726-CRS-4-1U	1U	26,00 po	13,00 po ~ 33,35 po	100 lb

rfmote.com

info@rfmote.com

1-905-884-5250

Panneaux latéraux

Servent à fermer les extrémités des rangées ou de chaque côté d'un râtelier, les panneaux latéraux assurant la protection de l'équipement informatique ainsi que du câblage connexe et offrant un aspect « fini » professionnel.

- Clips de mise à la terre inclus
- Vendu à l'unité
- Finition : Noir



Trousse de quincaillerie d'écrous à cage

Matériel de montage d'équipement supplémentaire.

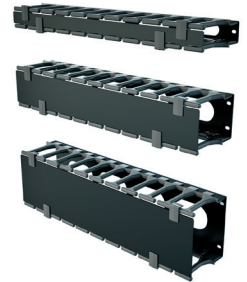
Utiliser les vis avec les cornières de montage réglables.



Gestionnaire de câbles horizontaux

Gérez l'ensemble de votre câblage réseau, quel que soit le volume des câbles. Ces gestionnaires horizontaux sont disponibles en 1U, 2U et 3U et disposent d'une porte amovible.

- Vendu à l'unité
- Finition : Noir



Barre de mise à la terre

Les barres de mise à la terre sont un élément important pour assurer une mise à la terre électrique appropriée.



Tablette de montage, à quatre montants

Soutenez les équipements lourds grâce aux étagères à profondeur de montage réglable, à position fixe ou rétractable.

- Vendu à l'unité
- Finition : Noir

